

Kuhmoinen

Pohjoisosan järvien rantaosayleis- kaava-alueen uusien rakennuspaik- kojen arkeologinen tarkastus 2006



Timo Jussila



Kustantaja: Kuhmoisten kunta

Sisältö:

Perustiedot	2
Kartat: Tutkitut paikat	3
Inventointi	6

Kansikuva: Eräs rakennuspaikka Uhiniemen etelärannalla, Isojärven Janasselän pohjoisrannalla.

Perustiedot

Alue: Uudet rakennuspaikat Kuhmoisten kunnan pohjoisosan järvillä. Ks. kartat.

Tarkoitus: Tarkistaa onko uusilla RA-alueilla muinaisjäännöksiä.

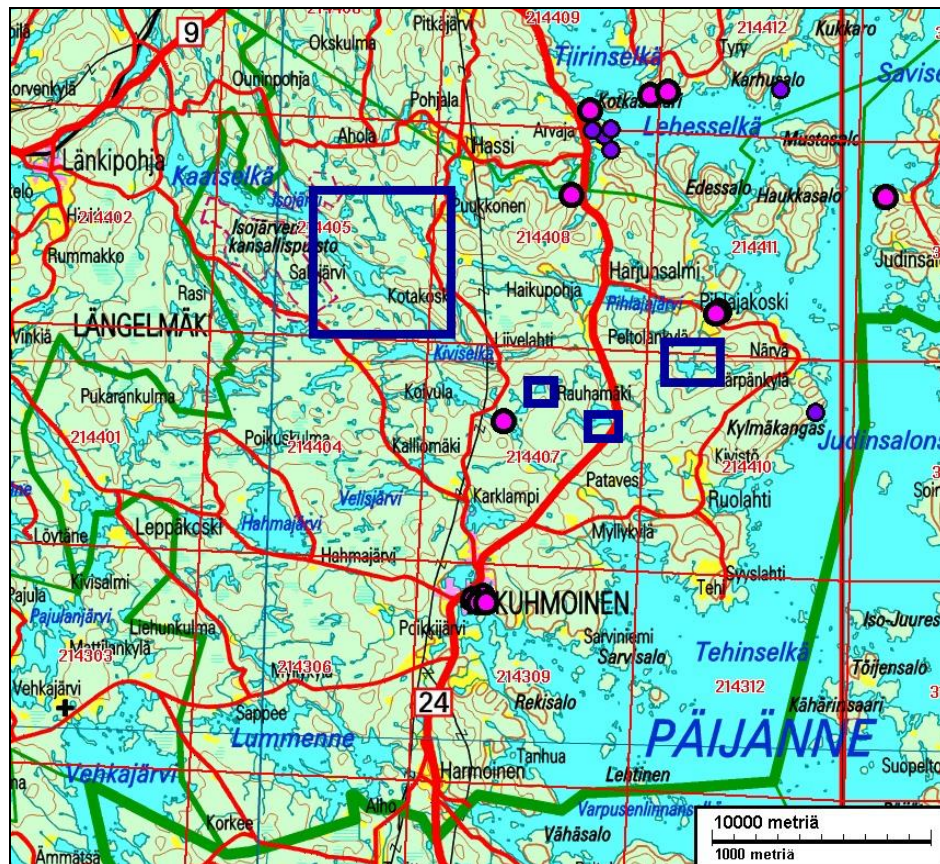
Tavoite: Rakennuspaikkojen kattava tarkastus, täyttää rakennus- ja maankäyttölain (9§) vaatimus riittävästä tutkimuksista.

Työaika: Kenttätöaika: 23.10. ja 27.10.2006.

Kustantaja: Kuhmoisten kunta

Tekijät: Mikroliitti Oy, Timo Jussila, ja Timo Sepänmaa (23.10) ja Timo Jussila, Hannu Poutiainen ja Tapani Rostedt (27.10.).

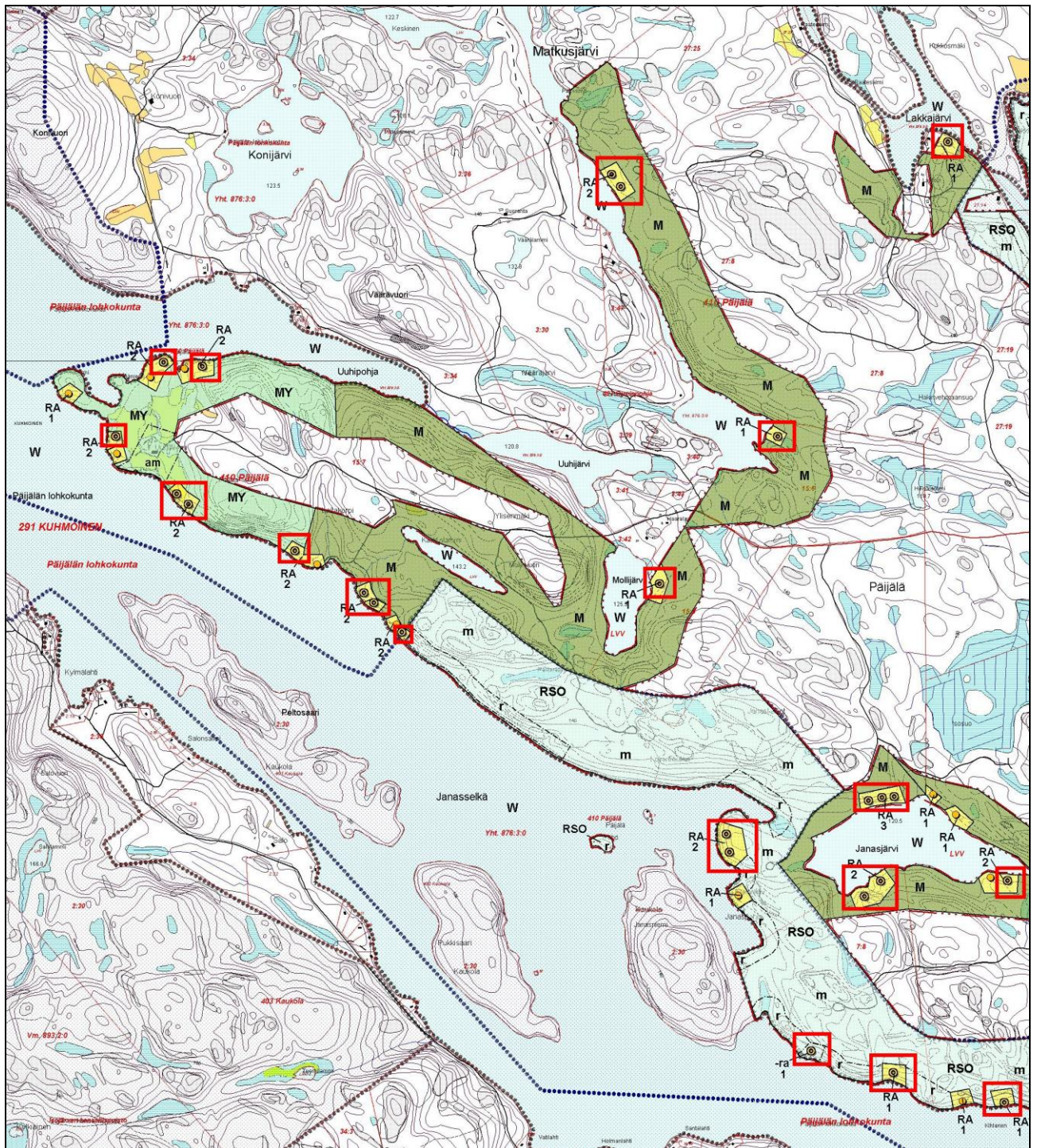
Tulokset: Alueelta ei tunnetta yhtäkään kiinteää muinaisjäännöstä. Rakennuspaikoilla ja niiden liepeillä ei havaittu kiinteitä muinaisjäännöksiä.



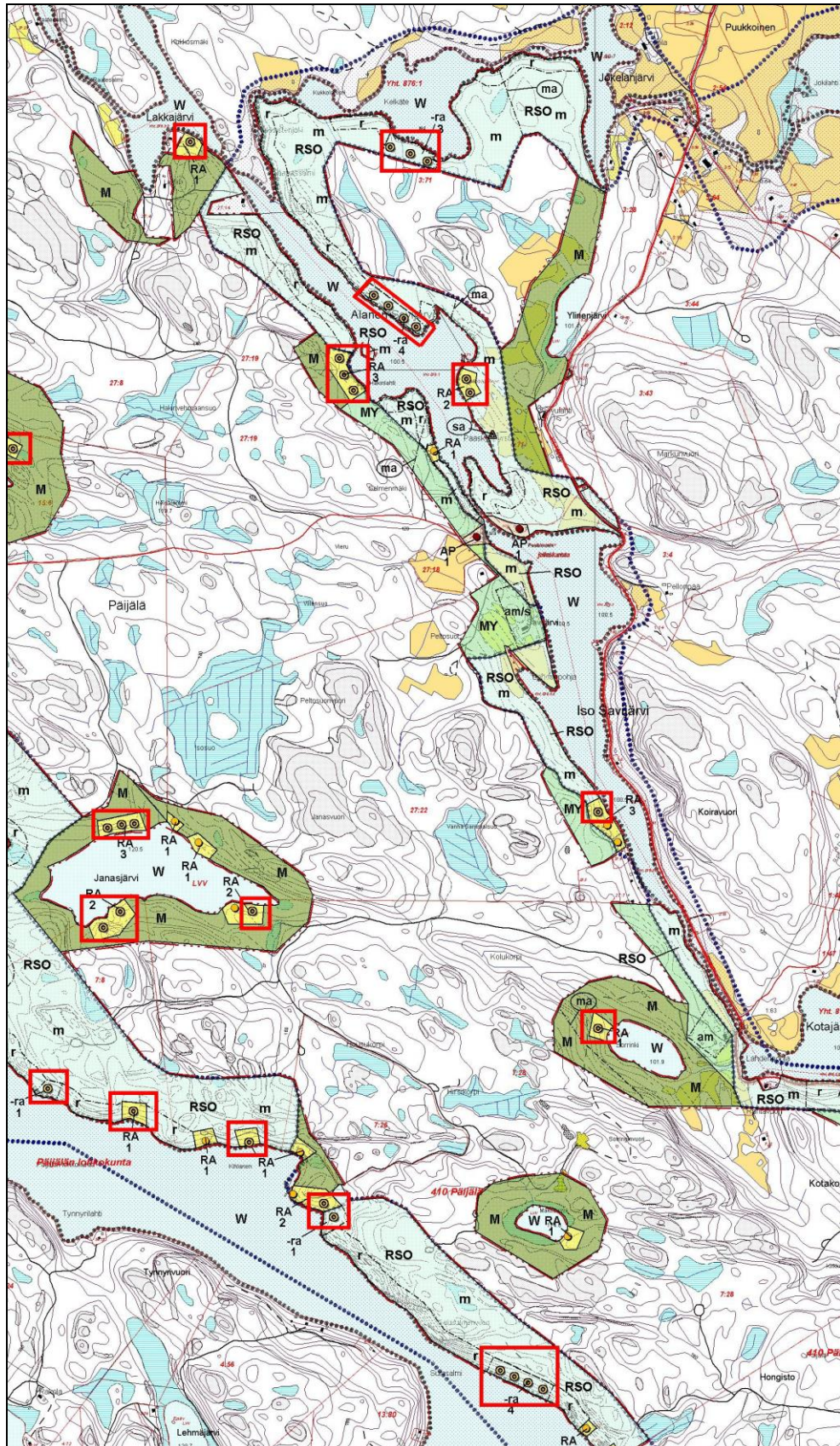
Tutkitut rakennuspaikat sijaitsevat kartalla olevien neliöiden sisäisillä alueilla. Punaiset pallot ovat kiinteitä muinaisjäännöksiä ja pienet siniset löytöpaikkoja.

Kartat: Tutkitut paikat

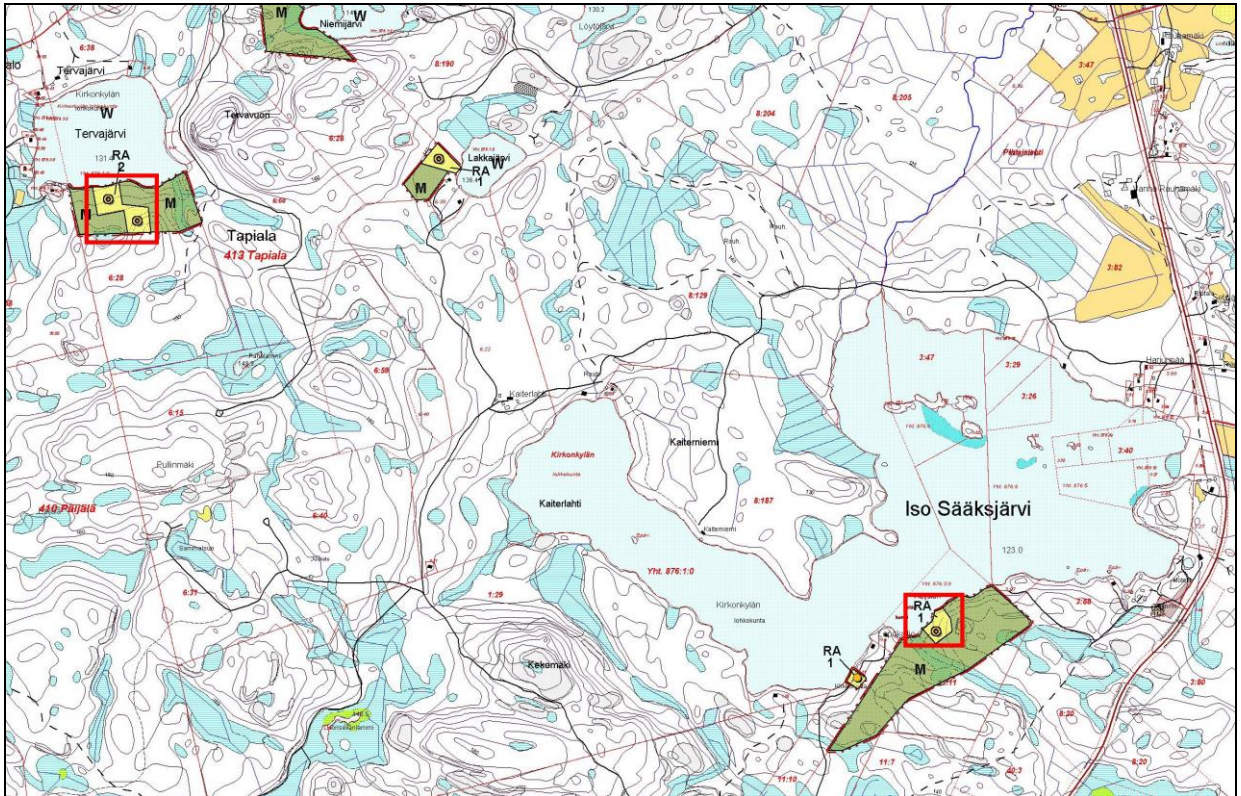
Kartat: Pöyry Oyj



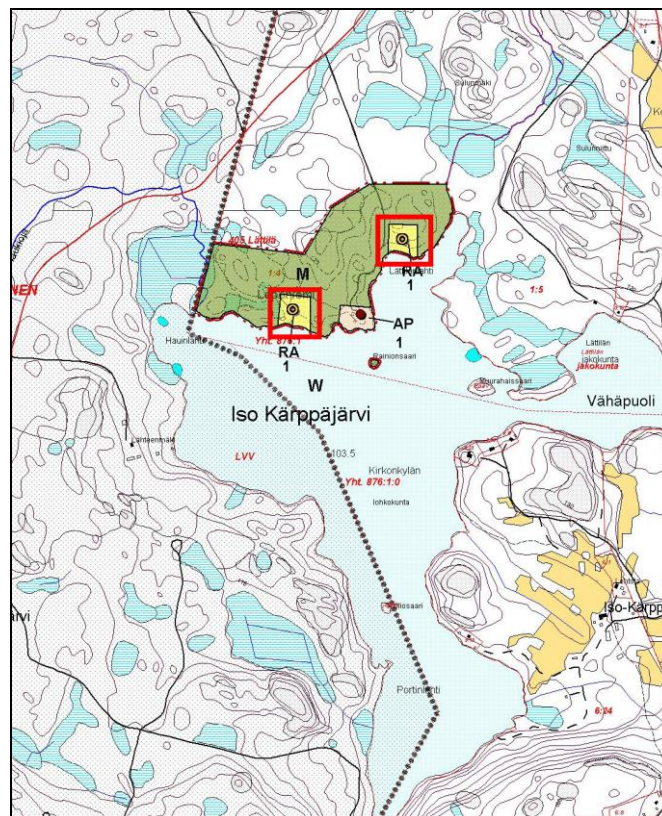
Isojärvi-Uhiniemi alue (kunnan luoteisosassa). Uudet ja tarkastetut rakennuspaikat merkitty punaisella neliöllä



Isojärvi-Savijärvet –alue kunnan luoteisosassa



Sääksjärvi-Tervajärvi. Kartassa oikealla vanha nelostie, vt 24.
Alla Iso-Kärppäjärvi kunnan koillisosassa.



Inventointi

Inventointi suoritettiin kahtena päivänä lokakuussa 2006, usean arkeologin voimin. Toimeksiantona oli tarkastaa kaavaan merkityt uudet rakennuspaikat (RA-alueet).

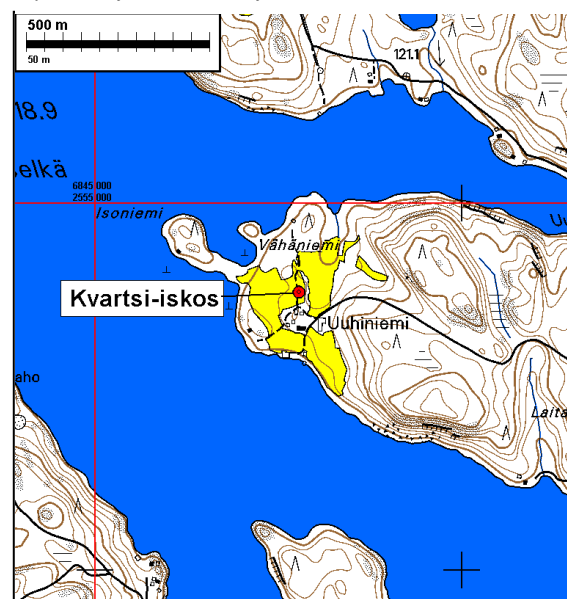
Kaikki uudet rakennuspaikat tarkastettiin vähintäänkin silmänvaraisesti, lukuun ottamatta yhtä rakennuspaikkaa pienen, lähes lampimaisen Lakkajärven rannalla, joka kartan perusteella todettiin sellaiseksi, jossa ei voine muinaisjäännöstä sijaita. Erinomaisia tai tyyppillisiä esihistoriallisen asuinpaikan maastoja ei rakennuspaikoille osunut. Monin paikoin maasto oli kuitenkin sellaista, jossa periaatteessa voisi sijaita pyyntikulttuurin asuinpaikka. Näillä paikoilla suoritettiin koekuopitusta. Kalliomaastot tarkastettiin silmänvaraisesti lapinraunioiden varalta. Jotkut rakennuspaikka-alueet sijaitivat jyrkässä rantarinteessä ja nämä tarkastettiin vain silmänvaraisesti. Rakennuspaikkojen ulkopuolisia alueita ei tutkittu ja siten Kuhmoisten pohjoisosan järvien aluetta ei voida pitää – uusia rakennuspaikkoja lukuun ottamatta - inventoituna. Alueella ei aiemmin ole arkeologi liikkunut.

Alueen pienjärvien vesistöhistoriat ovat tutkimatta ja siten epäselvät. Päijänne ei ole ulottunut tutkituille järville, jotka kaikki ovat jo varhaisessa vaiheessa kuroutuneet Ancylusjärvestä ja sitten eläneet omaa elämäänsä. Selkeitä muinaisrantamuodostumia ei havait nykyisen rannan yläpuolella, mutta alueen kallioiden ja moreenisen maastoon ei välttämättä sellaisia synny pieniin vesistöihin. Uuhiniemessä havaittiin hiekkamaaperäisessä pellossa, Uuhiniemen talon pohjoispuolella yksi selvä kvartsi-iskos (y 2555 560 x 6844 760), mikä viittaa Isojärven veden tason olleen 5-7 nykyistä ylempänä jossakin vaiheessa esihistoriallisena aikana. Paikkaa ei tutkittu tarkemmin. Muualla tutkitulla alueella ei havaittu mitään esihistoriaan viittaavaa.

Espoossa 6.12. 2006



Ylinä rakennuspaikan maastoa Matkusjärven itäranalla. Paikka koekuopitettiin. Yllä rakennuspaikan maastoa Janasjärven N-rannalla. Kuvassa Timo Sepänmaa ja maanomistaja, Uuhiniemen talon isäntä.



tu
m

Timo Jussila